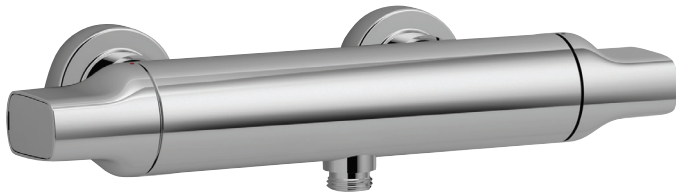


E72352



**Kollektion:** ALEO

**Farboptionen\*:**



CP - Chrom Poliert

**Produktmerkmale:**



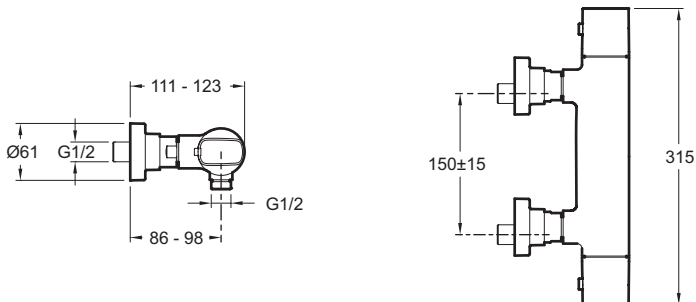
## Produkteigenschaften

- **GEWICHT:** 3 kg
- **INSTALLATIONSART:** Wandmontage
- **DURCHFLUSSMENGE:** 14 l/min.
- **INSTALLATIONSTYP:** Aufputzmontage
- **MATERIAL:** Messing
- **ART:** Duschthermostat
- **BETÄTIGUNGSMECHANISMUS:** Thermostatkartusche

## Endverbraucher Benefits

- Sicherheitssperre bei 38°C
- maximale Temperatur 50°C
- Rückflussverhinderer (eigensicher) und S-Anschlüsse mit Rosetten
- Durchlauferhitzer geeignet

## Technische Zeichnung



Kurzbeschreibung: Duschthermostat. E72352. Kollektion: ALEO. GEWICHT: 3 kg. MATERIAL: Messing. INSTALLATIONSART: Wandmontage. ART: Duschthermostat. DURCHFLUSSMENGE: 14 l/min.. BETÄTIGUNGSMECHANISMUS: Thermostatkartusche. INSTALLATIONSTYP: Aufputzmontage.