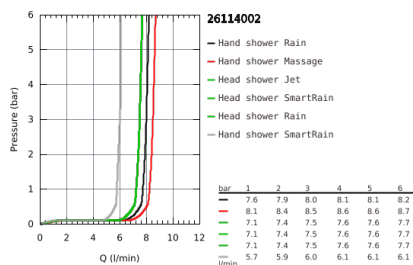
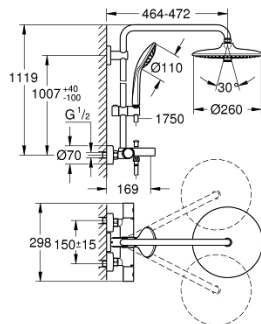


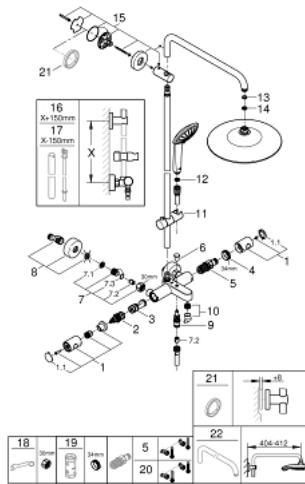
## 26 114 002 EUPHORIA SYSTEM 260 DUSCHSYSTEM MIT THERMOSTAT- WANNENBATTERIE FÜR DIE WANDMONTAGE



### PRODUKTBESCHREIBUNG

- Farbe: chrom
- bestehend aus:
  - horizontal schwenkbarer 450 mm Duscharm
  - Aufputz-Thermostat mit Aquadimmer Funktion
  - ermöglicht den Wechsel zwischen:
    - Euphoria 260 Kopfbrause (26 455)
    - Rain, SmartRain, Jet
  - mit Kugelgelenk
  - Drehwinkel  $\pm 15^\circ$
  - Wanneneinlauf
  - Umstellung für Handbrause
  - Handbrause Euphoria 110 Massage (27 221)
- 3 Strahlarten:
  - Rain / Massage / SmartRain
  - in der Höhe verstellbar mittels Gleitelement
  - Brauseschlauch Silverflex 1.750 mm (28 388)
  - Abstand zwischen Thermostat und oberer Wandkonsole: 1016 mm
  - GROHE TurboStat Kompaktkartusche mit Dehnstoff-Thermoelement
  - GROHE SafeStop Sicherheitssperre bei  $38^\circ\text{C}$
  - GROHE SafeStop Plus optional einsetzbarer Temperaturendanschlag bei  $43^\circ\text{C}$
- GROHE DreamSpray Perfektes Strahlbild
- GROHE Long-Life Shine Oberfläche
- GROHE SprayDimmer stufenlose Reduktion der Durchflussmenge
- GROHE FastFixation obere Konsole variabel
- innenliegende separate Wasserführung
- SpeedClean Antikalk-System
- Twistfree gegen Verdrehen des Brauseschlauchs
- für Durchlauferhitzer ab 18 kW/h geeignet
- Mindestdurchfluss 7 l/min

## 26 114 002 EUPHORIA SYSTEM 260 DUSCHSYSTEM MIT THERMOSTAT- WANNENBATTERIE FÜR DIE WANDMONTAGE



### ERSATZTEILE, Januar 2020 – jetzt

- 1: Metallgriff DN 15 (Bestell-Nr. 47984000)
  - 1.1: Abdeckkappe (Bestell-Nr. 6458500M)
  - 2: Aquadimmer (Bestell-Nr. 47364000)
  - 3: Wasserführung (Bestell-Nr. 47887000)
  - 4: Befestigungsring (Bestell-Nr. 47743000)
  - 5: Thermostat-Kompaktkartusche 1/2" (Bestell-Nr. 47439000)
  - 6: Umstellknopf (Bestell-Nr. 65648000)
  - 7: Rückflussverhinderer (Bestell-Nr. 47189000)
  - 7.1: Schmutzfangsieb (Bestell-Nr. 0726400M)
  - 7.2: Rückflussverhinderer (Bestell-Nr. 08565000)
  - 7.3: O-Ring Ø17 x Ø2 (Bestell-Nr. 0305500M)
  - 8: S-Anschluss (Bestell-Nr. 12662000)
  - 9: Umstellung (Bestell-Nr. 65655000)
  - 10: Mousseur (Bestell-Nr. 13926000)
  - 11: Gleitelement (Bestell-Nr. 12140000)
  - 12: Sieb (Bestell-Nr. 0700200M)
  - 13: Dichtung Ø18,5 x Ø12 x 2 (Bestell-Nr. 0138900M)
  - 14: Sieb (Bestell-Nr. 48007000)
  - 15: Brausestangenhalter (Bestell-Nr. 48279000)
  - 16: Ersatzrohr für Duschsysteme (Bestell-Nr. 48514000)\*
  - 17: Ersatzrohr für Duschsysteme (Bestell-Nr. 48515000)\*
  - 18: Spezialschlüssel (Bestell-Nr. 19377000)\*
  - 19: Steckschlüssel (Bestell-Nr. 19332000)\*
  - 20: GROHE TurboStat Kartusche 1/2" (Bestell-Nr. 47175000)\*
  - 21: Ausgleichsscheibe (Bestell-Nr. 27180000)\*
  - 22: Brausearm für Duschsysteme (Bestell-Nr. 14047000)\*
- \*Sonderzubehör