

# WASHLET™ PFLEGEANLEITUNG

## Bitte beachten Sie:

1. Ein WASHLET™ ist ein elektronisches Gerät. Es darf kein Wasser oder Reinigungsmittel zurückbleiben oder Wasser oder Reinigungsdämpfe in das Gerät eindringen (dies kann die Kunststoffteile beschädigen oder Störungen verursachen).
2. Vermeiden Sie übermäßige Druck- oder Zugkraft auf die Abdeckungen oder die Düse auszuüben (dies kann Schäden oder Störungen verursachen).
3. Stellen Sie zur Sicherheit den Netzschalter vor der Reinigung auf „AUS“ (Details zum Ausschalten des WASHLET™-entnehmen Sie bitte der Bedienungsanleitung).
4. Nutzen Sie zur Reinigung bitte ausschließlich ein weiches, mit Wasser befeuchtetes Tuch (KEIN Toilettenpapier, trockene Tücher, Microfaser, Schwämme oder Bürsten, da diese die Oberfläche verkratzen können. Auch kann es zu statischer Aufladung führen, die ggf. zu Störungen führen).
5. Bei starker Verschmutzung können Sie zusätzlich ein mit verdünntem, neutralem Spülmittel befeuchtetes Tuch nutzen. Wischen Sie anschließend gründlich mit einem nebelfeuchten, weichem Tuch nach, so dass keine Reinigerreste zurück bleiben.

## Reinigung des WASHLET™-Aufsatz (täglich empfohlen)

Reinigen Sie das WASHLET™ regelmäßig oder umgehend sobald Sie Verunreinigungen feststellen. Wenn Sie die Ansammlung von Verunreinigungen vermeiden, wird die Reinigung vereinfacht.



1. Wischen Sie die Oberfläche des WASHLET™-Sitzes mit einem weichen, nebelfeuchten Tuch, ggf. auch mit einem neutralen Spülmittel ab.



2. Wischen Sie ebenfalls die Außen- und Innenseite des WASHLET™-Deckels ab.



3. Wischen Sie auch die Seiten, die Rückseite und die Bereiche auf denen das WASHLET™ auf der WC-Keramik aufliegt (soweit möglich).

## Reinigung der WASHLET™-Düse (ca. 1 Mal im Monat empfohlen)



1. Fahren Sie die WASHLET™-Düse mit Hilfe der Reinigungs-Funktion der Fernbedienung aus.  
(Das Ausfahren der WASHLET™-Düse kann je nach Modell variieren. Details zum Ausfahren der WASHLET™-Düse entnehmen Sie bitte der Bedienungsanleitung).
2. Wischen Sie die Düse mit einem weichen, feuchten Tuch ab. Bei stärkerer Verunreinigung können Sie auch zusätzlich neutrales Spülmittel einsetzen.  
(Vermeiden Sie das Ausüben übermäßiger Zug- oder Druckkraft auf die Düse. Dies kann Schäden oder Störungen verursachen.)
3. Fahren Sie die WASHLET™-Düse anschließend wieder ein.

## Reinigung des Luftreinigungsfilters (ca. 1 Mal im Monat empfohlen)

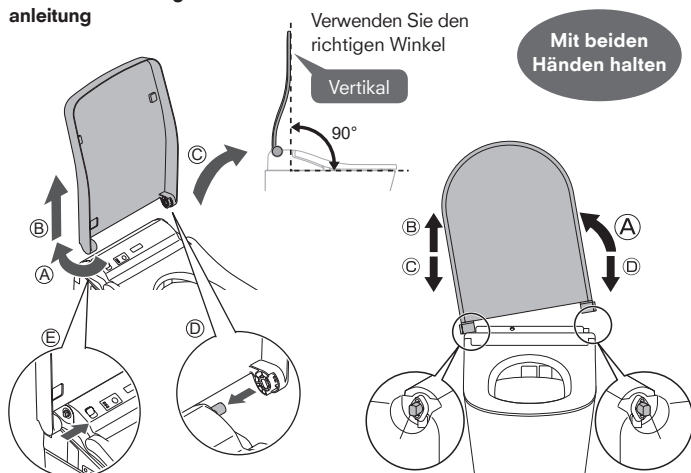
Im hinteren Bereich des WASHLET™s befindet sich ein Luftreinigungsfilter  
(Details zum Entfernen des Filters entnehmen Sie bitte der Bedienungsanleitung).



1. Entnehmen Sie den Luftreinigungsfilter (Grobfilter) und bürsten diesen, z. B. mit einer Zahnbürste, leicht ab.
2. Wenn der Filter stärker verunreinigt ist, können Sie ihn auch mit Wasser abspülen. Bitte achten Sie darauf, dass der Filter vor dem erneuten Einsetzen vollständig getrocknet ist.

**ACHTUNG:**  
Das Entfernen des WASHLET™-Deckels unterscheidet sich je nach Modell; Details entnehmen Sie bitte der Bedienungsanleitung

## Reinigung der Auflagefläche von WASHLET™-Aufsatz zu -Deckel (ca. 1 Mal im Monat empfohlen)



1. Entfernen Sie den WASHLET™-Deckel  
(Details zum Entfernen des WASHLET™-Deckels entnehmen Sie bitte der Bedienungsanleitung).
2. Reinigen Sie den Bereich der Auflageflächen zwischen WASHLET™-Deckel und -Aufsatz mit einem nebelfeuchten, weichen Tuch, ggf. auch mit einem neutralen Spülmittel oder unter zur Hilfenahme eines Wattestäbchens.
3. Setzen Sie den WASHLET™-Deckel wieder korrekt auf.

---

## Reinigung des Zwischenraums von WASHLET™ zu WC-Keramik durch leichtes Anheben\* (ca. 1 Mal im Monat empfohlen)

Sie können den WASHLET™-Aufsatz entfernen, um die Oberseite der WC-Keramik und die Unterseite des WASHLET™-Aufsatzes zu reinigen.



1. Drücken Sie die Taste zum Entfernen des WASHLET™-Aufsatzes und heben diesen leicht an. (Details zum Anheben des WASHLET™-Aufsatzes entnehmen Sie bitte der Bedienungsanleitung).



2. Reinigen Sie den Zwischenraum mit einem nebelfeuchten, weichen Tuch mit einem neutralen Spülmittel. Wischen Sie anschließend gründlich mit einem nebelfeuchten, weichem Tuch nach, so dass keine Reinigerreste zurück bleiben.

3. Setzen Sie den WASHLET™-Aufsatz wieder korrekt auf. Achten Sie darauf, dass das Stromkabel und der Wasseranschluss Schlauch nicht geknickt wird.

\*gilt nur für WASHLET™ RW, SW, RG und RG Lite