

Feel  
what light  
can do.

---

Fehlerquellensuche

sunshower®  
health & wellbeing

# Wenn Ihr Sunshower nach dem Einbau nicht funktioniert



# 1

Ist der Rahmen richtig eingebaut? Der Rahmen muss auf den Fliesen sitzen.

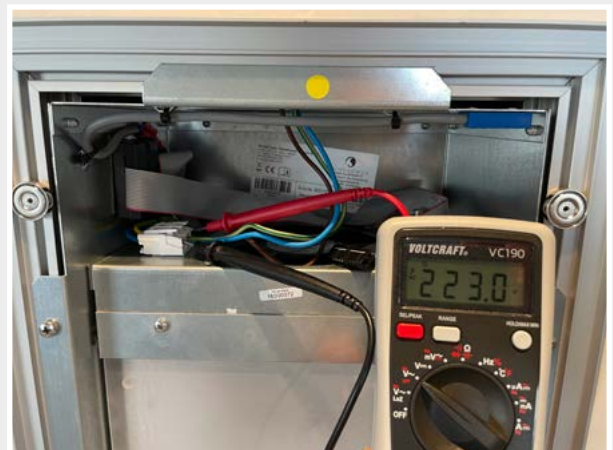
- Bitte senden Sie uns Ihre Bilder.



# 2

Sind 230V vorhanden (L+N)?

- Bitte messen Sie mit einem Multimeter und nicht mit einem Phasenprüfer.



# 3

Sitzt das Display Print richtig auf der Scheibe?

- Die Touch Sensoren der Modelle Pure, Pure XL und Solo sind sehr unempfindlich, um Wassertropfen nicht als Fingerdruck zu erkennen. Daher immer den breiten Daumen deutlich auflegen.



# 4

Ist das Flachkabel zum Display Print in Ordnung?

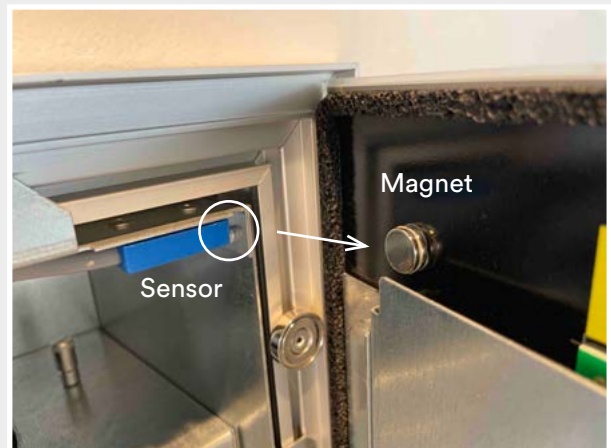
- Keine defekten Adern oder Schleifspuren vom Lüfter.



# 5

Sitzt der Magnet richtig auf der Glasscheibe?

- Der Magnet muss in der Markierung sitzen. Bei geschlossener Scheibe muss der Magnet vor dem blauen Magnetsensor sitzen, um „Glasscheibe geschlossen“ zu registrieren.
- Abb.2: Alter Schalter Vers.1 (mechanisch) und Modul 2 vom Modell Duo



---

Wenn das Gerät vor Ablauf der regulären Laufzeit (8 bzw. 10 Min. je nach Modell und Funktion) abschaltet und die Lüfter auch mit abschalten, liegt i.d.R. kein Fehler am Gerät vor. Das bedeutet lediglich, dass das Gerät überhitzt ist, was in den meisten Fällen auf eine fehlerhafte Zu- und Abluftführung zurückzuführen ist.

Bitte lassen Sie uns eine genaue Fehlerbeschreibung zukommen. Leuchtet etwas am Gerät? Blinkt die LED am Display schnell oder langsam? Laufen die Lüfter?

**Bei Pure, Pure XL, Solo und Duo bedeutet ein schnelles Blinken der LED immer: Scheibe nicht geschlossen!**

Sollte Ihnen diese Anleitung nicht weitergeholfen haben den Fehler zu beheben, so kontaktieren Sie uns bitte, um die weitere Vorgehensweise zu besprechen.

**Sunshower®**



**Vertretung für Deutschland & Österreich**

Klaus Schlenker GmbH • Gottlieb-Daimler-Straße 30-34 • 28816 Stuhr  
T +49(0) 421-877 61-0 • [info@sunshower.de](mailto:info@sunshower.de) • [www.sunshower.de](http://www.sunshower.de)